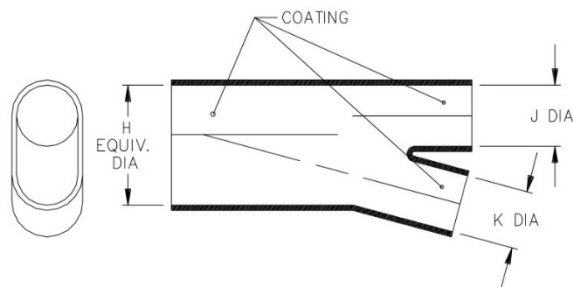


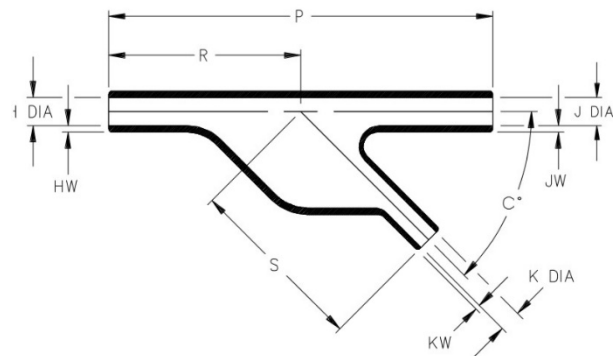
342A313 und 342A323 (45°-Abzweigung)

Diese Formteile bieten Zugentlastung und Schutz vor Abrieb für Stecker, Kabel und Litzen, speziell bei Kabelabzweigungen.

Vor Schrumpfung



Nach Schrumpfung



Abmessungen in mm Standardmässig ohne Öffnungen für Vergussmasse. Mit Öffnungen auf Anfrage erhältlich.

Artikelnummer	Innendurchmesser (Kleber verringert Ø um max 1.5mm)						P	R	S	HW	JW	KW
	vor Schrumpfung			nach Schrumpfung								
	H	J	K	H	J	K						
342A313	27.9	18.0	13.2	9.9	9.9	7.3	114.3	57.1	53.8	2.0	2.0	1.5
342A323	41.1	24.1	13.2	14.0	14.0	8.4	138.2	75.4	67.8	2.5	2.5	1.5

Material (nicht alle Artikel mit allen Materialien erhältlich)

Bestellcode	Material	Temperaturbereich
-3	Halbsteifes Polyolefin	-55°C bis +135°C
-4	Flexibles Polyolefin	-55°C bis +135°C
-12	Viton	-55°C bis +200°C
-25	Elastomer	-75°C bis +150°C
-100	Halogenfrei	-30°C bis +105°C

Kleber

Bestellcode	Material	Temperaturbereich
/42	Polyamid Heisschmelzkleber	-20°C bis +60°C
/86	Leistungsfähiger Heisschmelzkleber	-55°C bis +120°C
/225	Epoxy-Polyamid Kleber	-75°C bis +150°C

Farbe

Bestellcode	Farbe
-0	Schwarz